

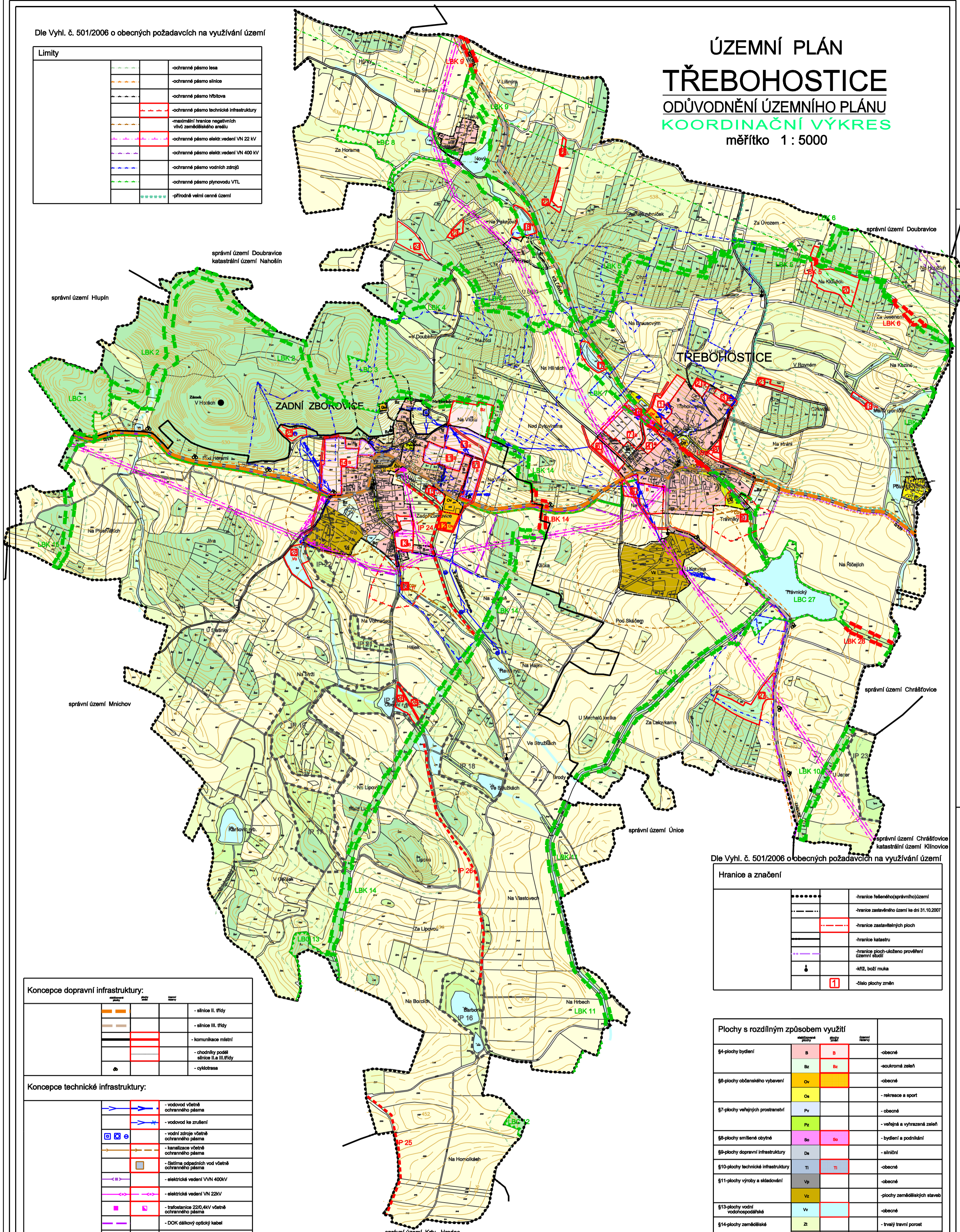
Dle Vyhl. č. 501/2006 o obecných požadavcích na využívání území

| Limity |  |  |
|--------|--|--|
|        |  | -ochranné pásmo lesa                                     |
|        |  | -ochranné pásmo silnice                                  |
|        |  | -ochranné pásmo železnice                                |
|        |  | -ochranné pásmo technické infrastruktury                 |
|        |  | -maximální hranice negativních vlivů zemědělského areálu |
|        |  | -ochranné pásmo elektr. vedení VN 22 kV                  |
|        |  | -ochranné pásmo elektr. vedení VN 400 kV                 |
|        |  | -ochranné pásmo vodních zdrojů                           |
|        |  | -ochranné pásmo plynovodu VTL                            |
|        |  | -přírodně velmi cenné území                              |

# ÚZEMNÍ PLÁN TŘEBOHOSTICE

## ODŮVODNĚNÍ ÚZEMNÍHO PLÁNU KOORDINAČNÍ VÝKRES

měřítko 1 : 5000



Dle Vyhl. č. 501/2006 o obecných požadavcích na využívání území

| Hranice a značení |  |  |
|-------------------|--|--|
|                   |  | -hranice řešeného (správního) území            |
|                   |  | -hranice zastavěného území ke dni 31.10.2007   |
|                   |  | -hranice zastavěných ploch                     |
|                   |  | -hranice katastru                              |
|                   |  | -hranice ploch-uloženo prověření územní studií |
|                   |  | -vrt, boží muka                                |
|                   |  | -číslo plochy změny                            |

| Koncepte dopravní infrastruktury: |  |  |
|-----------------------------------|--|--|
|                                   |  | -silnice II. třídy                     |
|                                   |  | -silnice III. třídy                    |
|                                   |  | -komunikace místní                     |
|                                   |  | -chodníky podél silnice II.a III.třídy |
|                                   |  | -cyklotrasa                            |

| Koncepte technické infrastruktury: |  |  |
|------------------------------------|--|--|
|                                    |  | -vodovod včetně ochranného pásma               |
|                                    |  | -odpadní kanalizace včetně ochranného pásma    |
|                                    |  | -ústřina odpadních vod včetně ochranného pásma |
|                                    |  | -elektrické vedení VN 400kV                    |
|                                    |  | -elektrické vedení VN 22kV                     |
|                                    |  | -trafostanice 220/4kV včetně ochranného pásma  |
|                                    |  | -DOK dálkový optický kabel                     |
|                                    |  | -plyn VTL včetně ochranného pásma              |
|                                    |  | -plyn STL včetně ochranného pásma              |

| Koncepte uspořádání krajiny: |  |                         |
|------------------------------|--|-------------------------|
|                              |  | -LBC-lokální biocentrum |
|                              |  | -LBK-lokální biokoridor |
|                              |  | -IP-interakční prvek    |
|                              |  | -zřetelná stoka         |
|                              |  | -přírodní park Pálenec  |

| Plochy s rozdílným způsobem využití    |                  |                |                  |
|--|------------------|----------------|------------------|
|  | skupinové plochy | plochy smíšené | speciální plochy |
| §4-plochy bydlení                      | B                | Bz             |                  |
|  | Bz               | Bz             |                  |
| §6-plochy občanského vybavení          | Ov               |                |                  |
|  | Ov               |                |                  |
| §7-plochy veřejných prostranství       | Pv               |                |                  |
|  | Pz               |                |                  |
| §8-plochy smíšené obytné               | So               | So             |                  |
| §9-plochy dopravní infrastruktury      | Da               |                |                  |
| §10-plochy technické infrastruktury    | Ti               | Ti             |                  |
| §11-plochy výroby a skladování         | Vp               |                |                  |
|  | Vz               |                |                  |
| §13-plochy vodní vodohospodářské       | Vv               |                |                  |
| §14-plochy zemědělské                  | Zi               |                |                  |
|  | Zo               |                |                  |
| §15-plochy lesní                       | L                |                |                  |
| §17-plochy smíšené nezastavěného území | N                |                |                  |

### KOORDINAČNÍ VÝKRES

|  |   |   |                         |
|--|---|---|-------------------------|
|  | VYDANÝ PROJEKTANT:<br>ING. JAROSLAV ŠTUKALOVÁ | DOPOVEDNÝ PROJEKTANT:<br>MUD. STANISLAV | OBRÁTKA:<br>I. BERANOVÁ |
|  | INVESTOR:<br>OBEC TŘEBOHOSTICE                | MĚŘÍTKO:<br>1:5 000                     | STUPEŇ:<br>LP           |
| AKCE:<br>TŘEBOHOSTICE<br>ÚZEMNÍ PLÁN               |   | ČÍSLO:<br>KOORDINAČNÍ VÝKRES            |                         |
| Vypracováno 26. března 2008<br>30.000 Kč (bez DPH) |   | PRÁVEČ:<br>5                            |                         |